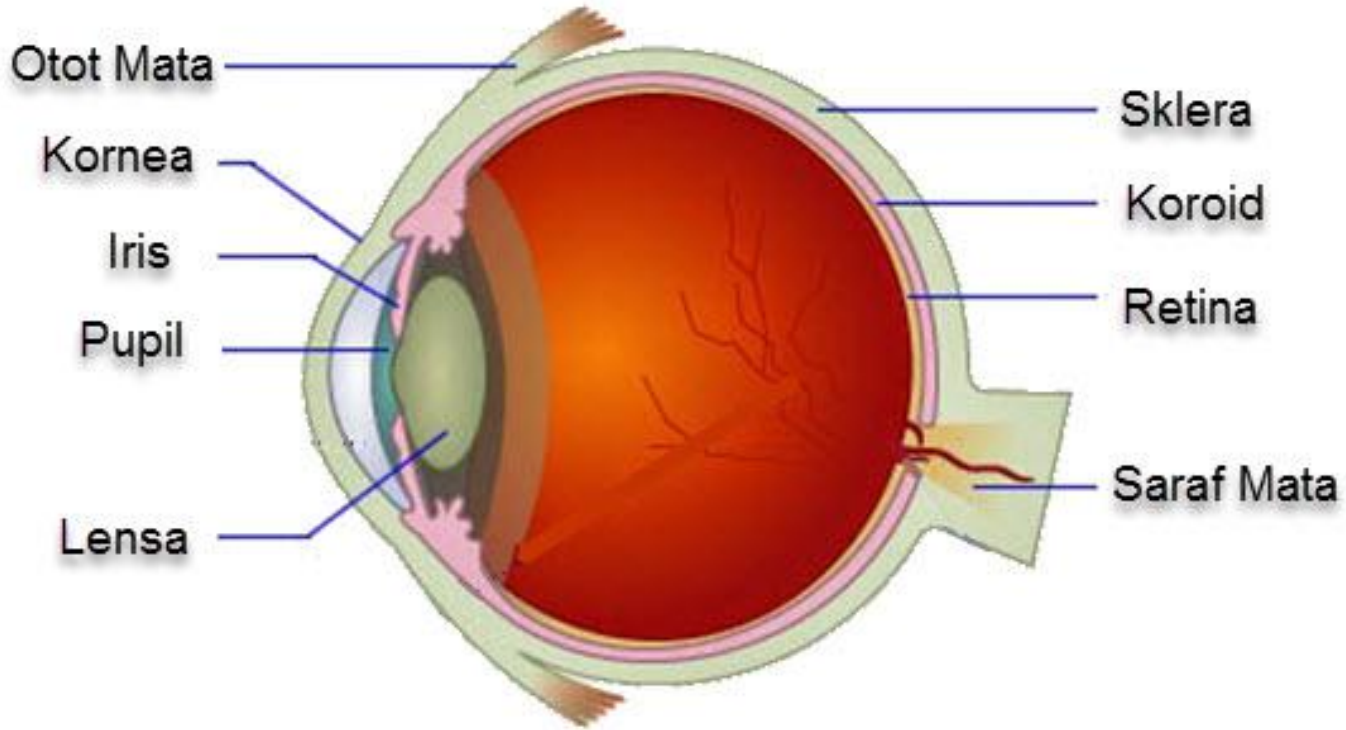




PENYAKIT-PENYAKIT MATA

MUATAN IPA TEMA 5 SUBTEMA 2

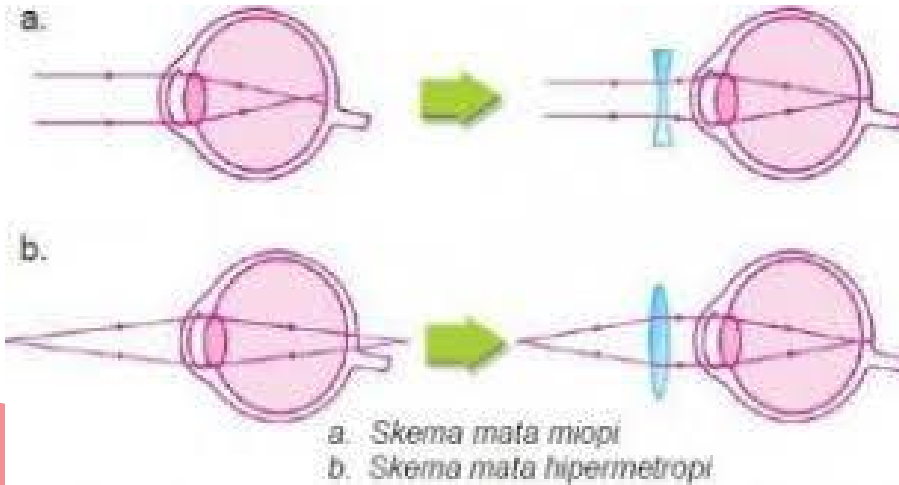
BAGIAN MATA & FUNGSI NYA



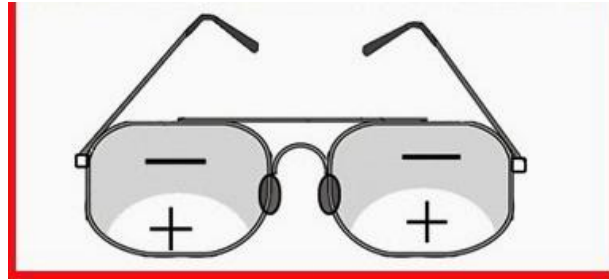
PENYAKIT MATA

Rabun Jauh (Miopi) => tidak dapat melihat benda dengan jelas jika jaraknya jauh => bayangan benda jatuh di depan retina => membutuhkan kacamata berlensa cekung (minus).

Rabun Dekat (Hipermetropi) => tidak dapat melihat benda kecil yang berada di dekatnya => bayangan benda jatuh di belakang retina => membutuhkan kacamata berlensa cembung (plus).



Mata Tua (Presbiopi) => kemampuan lensa mata untuk melakukan akomodasi berkurang (biasanya pda orang lansia)
=> membutuhkan kacamata lensa rangkap (plus dan minus).



Rabun Senja => tidak dapat melihat benda dengan jelas jika sudah petang (seperti ayam) => kekurangan vitamin A

Buta warna => kelainan pada mata yang sifatnya keturunan.
Ada 2 macam buta warna, yaitu buta warna total dan sebagian.



TERIMA KASIH ... !!!