

LATIHAN SOAL PENDALAMAN MATERI TENTANG MATA & BAGIANNYA

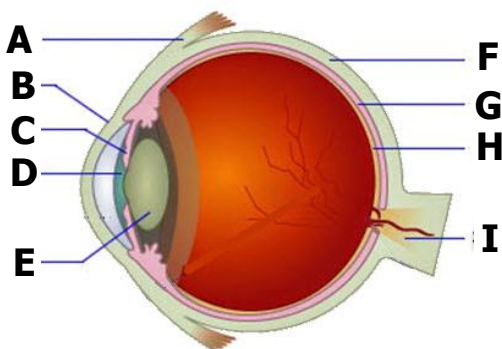
Nama :

Kelas :

Berilah tanda silang (X) pada huruf di depan jawaban yang paling benar!

1. Bagian mata yang banyak mengandung pembuluh darah dan berfungsi untuk menyalurkan oksigen dan nutrisi adalah
A. sklera
B. Koroid
C. iris
D. retina
2. Bagian mata ini berfungsi untuk mengatur banyak sedikitnya cahaya yang masuk ke dalam mata. Bagian yang dimaksud adalah
A. kornea
B. selaput pelangi
C. pupil
D. selaput jala
3. Fungsi yang tepat untuk lensa mata, yaitu
A. memfokuskan cahaya agar jatuh pas di saraf mata
B. jalan masuknya cahaya dari luar ke dalam mata
C. memfokuskan cahaya agar sampai tepat di retina
D. melindungi bola mata dari benda-benda asing

Gambar berikut digunakan untuk menjawab soal nomor 4, 5, dan 6!



4. Bagian mata yang bertanda huruf F dan D adalah
A. koroid dan iris
B. sklera dan pupil
C. pupil dan sklera
D. iris dan koroid

Jawablah pertanyaan-pertanyaan di bawah ini sesuai perintah!

1. Apakah fungsi dari saraf mata ?
2. Bagaimana keadaan pupil mata saat di sekitar kita terdapat banyak cahaya yang menyilaukan?
3. Apa yang terjadi jika cahaya yang difokuskan lensa mata jatuh tidak tepat di retina?