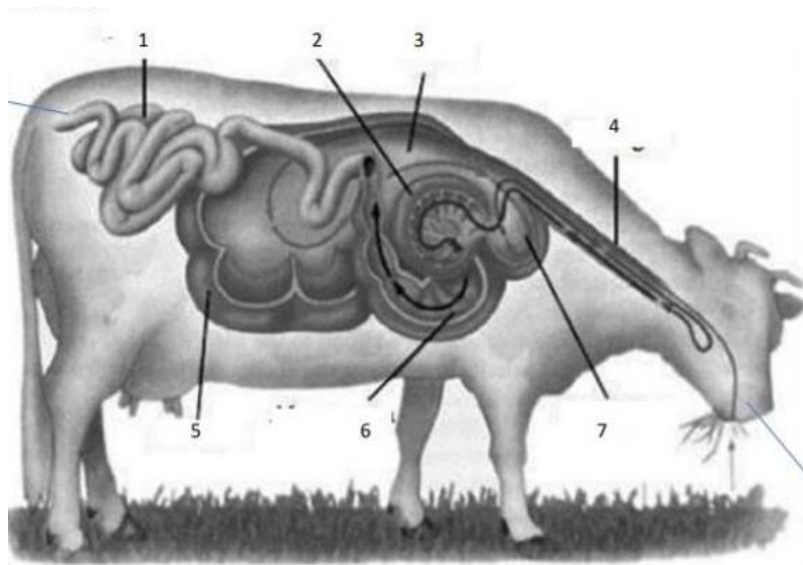


**LATIHAN SOAL IPA**  
**PERSIAPAN PAS GASAL**

Kerjakan Latihan soal di bawah ini sebagai persiapan belajar untuk PAS Gasal. *Tidak perlu dikumpulkan.*

1. Tuliskan nama bagian organ-organ pencernaan beserta fungsinya pada hewan ruminansia di bawah ini!

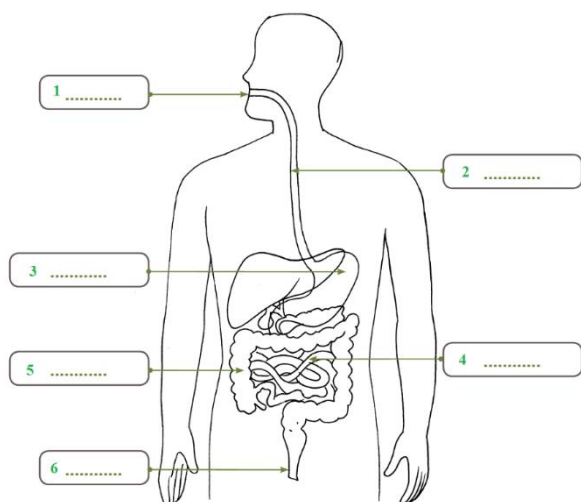


Nomor	Nama Organ Pencernaan	Fungsi Organ Pencernaan
1	.....	.....
2	.....	.....
3	.....	.....
4	.....	.....
5	.....	.....
6	.....	.....
7	.....	.....

2. Apa fungsi gigi seri dan gigi geraham pada hewan ruminansia?

Nomor	Jenis Gigi	Fungsi
1	Gigi seri	.....
2	Gigi geraham	.....

3. Tuliskan nama bagian-bagian beserta proses yang terjadi pada organ pencernaan manusia di bawah ini!



Nomor	Nama Organ Pencernaan	Proses yang Terjadi pada Organ Pencernaan
1	Rongga mulut	Terjadi proses pencernaan secara mekanis dan kimiawi. Pencernaan secara mekanis berupa proses mengubah makanan menjadi lebih kecil dan lembut dengan bantuan gigi. Pencernaan secara kimiawi berupa proses mengubah zat makanan yang kompleks menjadi lebih sederhana dengan bantuan enzim.
2	.....	.....
3	.....	.....
4	.....	.....
5	.....	.....
6	.....	.....

4. Sebutkan fungsi gigi seri, gigi taring, dan gigi geraham pada manusia!

Nomor	Jenis Gigi	Fungsi
1	Gigi seri	.....
2	Gigi taring	.....
3	Gigi geraham	.....

5. Lengkapilah tabel zat gizi di bawah ini!

Nama zat gizi	Fungsi	Bahan Makanan
Karbohidrat	Sumber energi utama pada tubuh	Nasi, jagung, kentang
Protein	.....	.....
Lemak	.....	.....
Mineral	.....	.....
Vitamin A	.....	.....
Vitamin B	.....	.....
Vitamin C	.....	.....
Vitamin D	.....	.....
Vitamin E	.....	.....
Vitamin K	.....	.....

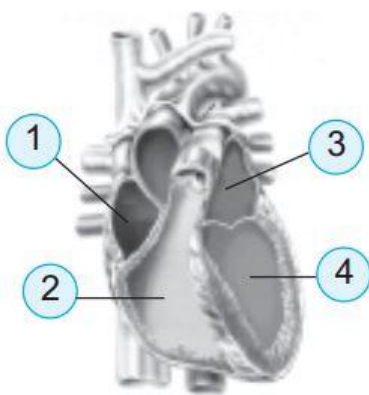
6. Sebutkan menu makanan 4 sehat 5 sempurna!



7. Lengkapilah tabel gangguan pencernaan pada manusia berikut!

Nama gangguan pencernaan	Gejala	Penyebab	Cara mengatasi
Mag	....	....	....
Ulkus	....	....	....
Sariawan	....	....	....
Sakit gigi	....	....	....
Diare	....	....	....
Disentri	....	....	....
Konstipasi (sembelit)	....	....	....

8. Tuliskan nama bagian jantung beserta fungsinya di bawah ini!



Nomor	Bagian Jantung	Fungsi
1	....	....
2	....	....
3	....	....
4	....	....

9. Lengkapilah tabel perbedaan pembuluh nadi dan vena di bawah ini!

Nomor	Pembuluh Nadi (Arteri)	Pembuluh Vena (Balik)
1	Berisi darah bersih (kaya oksigen/O <sub>2</sub> )	Berisi darah kotor (kaya karbon dioksida/CO <sub>2</sub> )
2	....	....
3	....	....
4	....	....
5	....	....
6	....	....
7	....	....

10. Perhatikan gambar di bawah ini!



a. Tuliskan urutan peredaran darah kecil!

b. Tuliskan urutan peredaran darah besar!

11. Lengkapi tabel gangguan pada sistem peredaran darah manusia di bawah ini!

No.	Nama gangguan pada organ peredaran darah	Gejala	Penyebab	Cara mengatasi
1	Hipertensi	....	....	....
2	Hipotensi	....	....	....
3	Anemia	....	....	....
4	Stroke	....	....	....
5	Leukimia	....	....	....
6	Thalasemia	....	....	....
7	Hemofilia	....	....	....
8	Varises	....	....	....
9	Ambeien/Wasir	....	....	....
10	Jantung koroner	....	....	....

12. Tuliskan cara menjaga kesehatan organ peredaran darah!

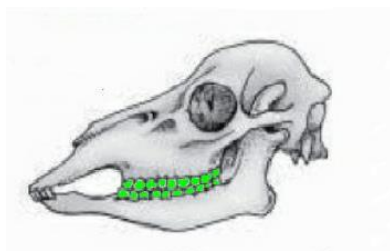
13. Tuliskan contoh hewan yang memiliki sistem peredaran darah terbuka!

14. Tuliskan contoh hewan yang memiliki sistem peredaran darah tertutup!

15. Lengkapilah tabel penggolongan hewan berdasarkan jenis makanannya di bawah ini!

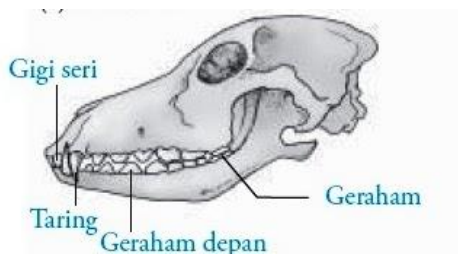
No.	Penggolongan Hewan	Keterangan	Contoh Hewan
1	Herbivora	Hewan pemakan tumbuhan	....
2	Karnivora	....	....
3	Omnivora	....	....

16. Perhatikan susunan gigi hewan herbivora berikut!



- a. Fungsi gigi seri pada hewan herbivora adalah . . . .
- b. Fungsi gigi geraham pada hewan herbivora adalah . . . .

17. Perhatikan susunan gigi hewan karnivora berikut!



- a. Fungsi gigi seri pada hewan karnivora adalah . . . .
- b. Fungsi gigi taring pada hewan karnivora adalah . . . .
- c. Fungsi gigi geraham pada hewan karnivora adalah . . . .

18. Sebutkan fungsi gigi seri, gigi taring, dan gigi geraham pada hewan omnivora!

19. Lengkapilah tabel ekosistem di bawah ini!

<b>Jenis Ekosistem</b>	<b>Pengertian</b>	<b>Contoh Ekosistem</b>
Ekosistem alami	Ekosistem alami adalah . . . .	Ekosistem hutan, . . . .
Ekosistem buatan	. . . .	. . . .

20. Suatu lingkungan terdiri dari komponen biotik dan abiotik.

a. Komponen biotik adalah . . . .

Contoh komponen biotik antara lain . . . .

b. Komponen abiotik adalah . . . .

Contoh komponen abiotik antara lain . . . .

21. Tuliskan 2 contoh hewan yang mengalami metamorfosis sempurna beserta bagan metamorfosis hewan tersebut!

22. Tuliskan 2 contoh hewan yang mengalami metamorfosis tidak sempurna beserta bagan metamorfosis hewan tersebut!

23. Tuliskan 3 contoh hewan yang tidak mengalami metamorfosis!

24. Buatlah sebuah rantai makanan pada ekosistem sawah, lengkapi bagan tersebut dengan peranan dari masing-masing makhluk hidup (produsen, konsumen I, konsumen II, . . . , pengurai)

25. Lengkapilah tabel simbiosis di bawah ini!

<b>Jenis Simbiosis</b>	<b>Pengertian</b>	<b>Contoh</b>
Simbiosis mutualisme	Simbiosis mutualisme adalah . . . .	Interaksi antara kerbau dengan burung jalak, lebah dan bunga
Simbiosis komensalisme	. . . .	. . . .
Simbiosis parasitisme	. . . .	. . . .

